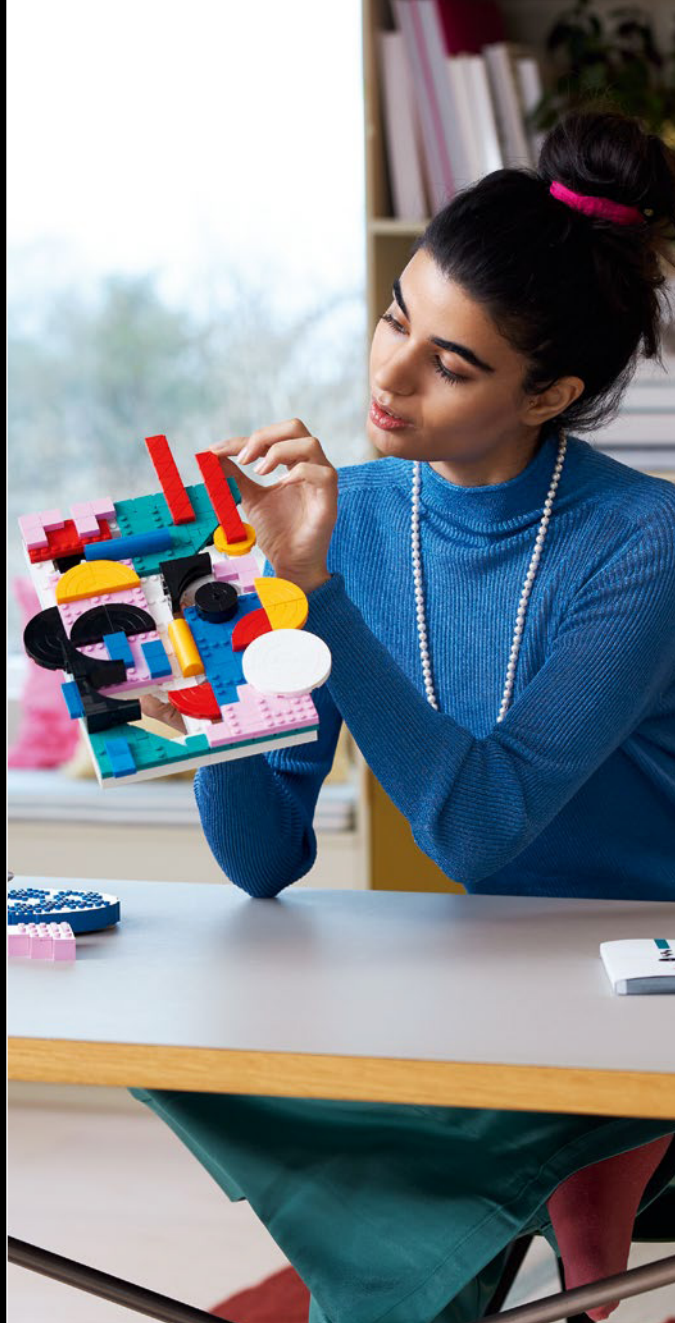
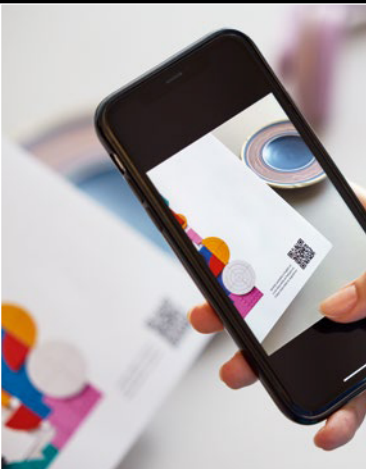




## WILLKOMMEN BEI LEGO® ART

● Bring mit LEGO® Art moderne Kunst an deine Wände und hol dir die Atmosphäre einer Galerie ins Zimmer. Erschaffe eines der vier exklusiven Designs aus dieser Broschüre oder gestalte dein Kunstwerk einfach jederzeit um, wenn du dich inspiriert fühlst, etwas kreatives Neues auszuprobieren!





## DEIN GANZ PERSÖNLICHES KUNSTWERK

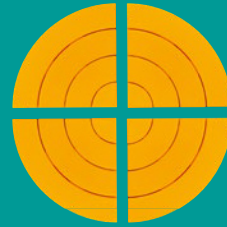
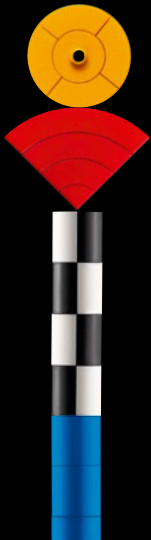
● Klint, Kandinsky, Matisse, DU. Lass dich von deinen liebsten abstrakten Künstlerinnen und Künstlern inspirieren, erschaffe dein eigenes lebendiges Meisterwerk und gestalte es beliebig oft wieder um, denn mit diesem Set sind endlose Kombinationen möglich. Freu dich auf viele Tipps zum Umbauen und Kombinieren deiner Module und spiele mit Farben, Linien und Formen, um deinem Werk Balance, Rhythmus und Bewegung zu verleihen. Das Wichtigste ist jedoch, dass du Spaß am kreativen Schaffen hast!



# BALANCE

● Jedes Element in deiner Komposition hat ein **visuelles Gewicht**. Indem du Elemente symmetrisch oder gemäß der **Drittel-Regel** anordnest, kannst du eine Art Gleichgewicht erzielen.

Diese Elemente in deinem Set lassen dich dieses Prinzip erkunden.



Zitronenscheibe



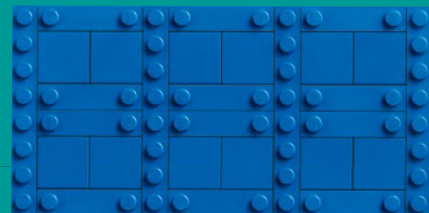
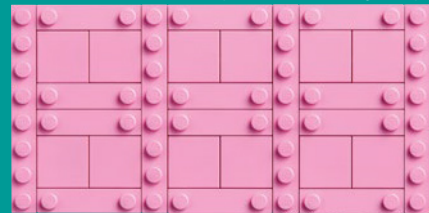
Röhre



Chip



Eckiger Chip

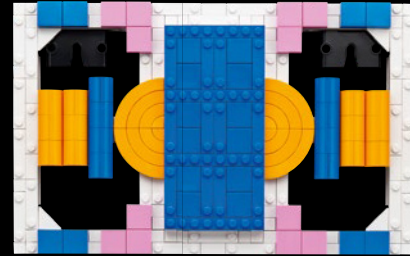
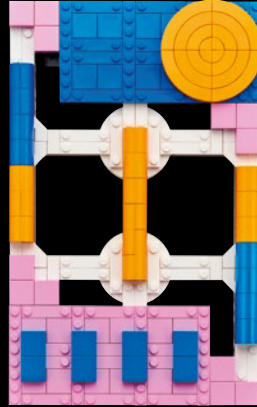
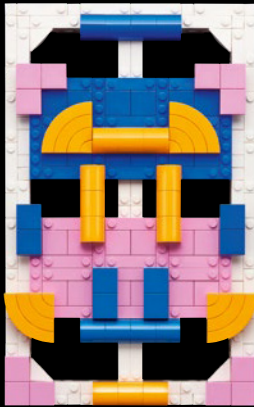


Plattform

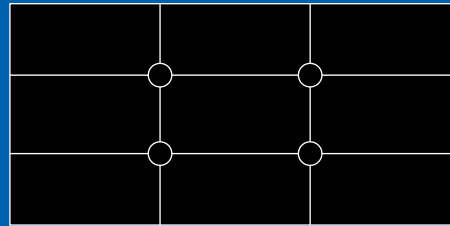
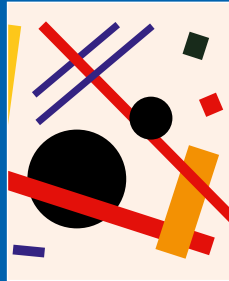


Röhre

## STÖRE DAS GLEICHGEWICHT!



- Was passiert mit der Balance in deinem Kunstwerk, wenn du deine Elemente gemäß der **Drittel-Regel** von oben nach unten, in die Mitte oder seitlich verschiebst?

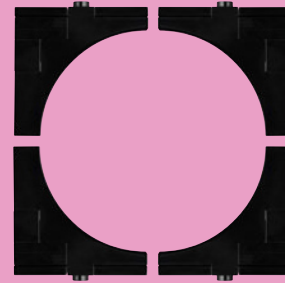
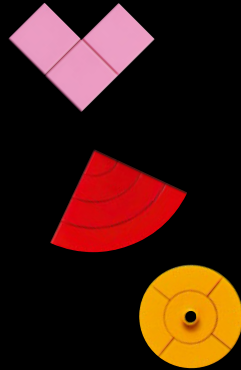
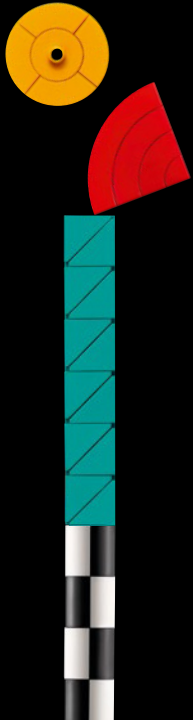


## RUHE ODER FASZINIERENDER BRUCH?

- Indem du ungebrochene, stabile horizontale und **vertikale Linien** verwendest und das „Gewicht“ in die **unteren zwei Drittel** deiner Komposition verlagerst, erzeugst du Stabilität und Ruhe. Du hättest gern eine etwas dramatischere Note? Dann Sorge für einen Bruch, störe das Gleichgewicht und finde deine eigene Balance!

# RHYTHMUS

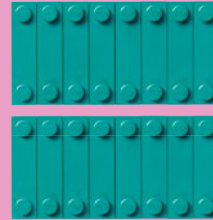
● Das Wiederholen von Formen und Farben erzeugt visuelle Dynamik und gibt dem Auge der Betrachtenden das Tempo vor. Indem du **jede Ecke einzigartig** gestaltest, erzeugst du unterschiedliche Punkte von Interesse, die deiner Komposition Leben einhauchen.



Halbmond



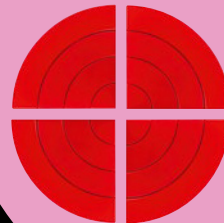
Streifen



Paddel



Punkt



Tomatenscheibe



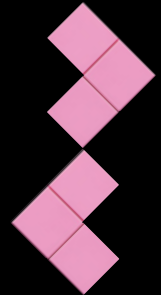
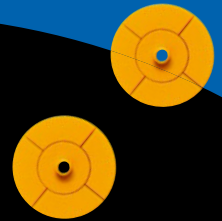
## HERSTELLEN DES ZUSAMMENHANGS

- Wie verwendet man die **Jede-Ecke-einzigartig**-Technik? Benutze die Elemente, die du gebaut hast, und experimentiere mit verschiedenen Formen und Farben, um den Zusammenhang der Elemente in deinem Kunstwerk herzustellen. Verwende so viele oder so wenige Elemente, wie es dir gefällt!



## FORMEN UND FARBEN

- Organische Formen tragen dazu bei, einer Komposition Flow und Rhythmus oder genau das richtige Maß an Chaos zu verleihen. Geometrische Formen sorgen dagegen eher für einen stärker strukturierten und ruhigeren Ausdruck. Spiele auch mit deinen Formen, um die Aufmerksamkeit auf bestimmte Elemente zu lenken.

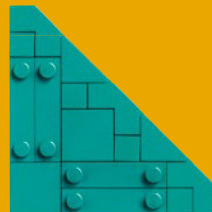
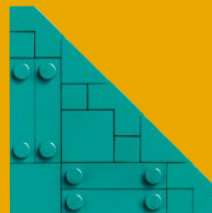




# BEWEGUNG

- Wenn du deine Elemente in **diagonalen Linien** anordnest, wird das Auge der Betrachtenden auf diese Diagonalen gelenkt und du verleihst deinem Kunstwerk Bewegung und Richtung.

Ganz gleich, ob diese Linien sehr deutlich oder eher subtil gestaltet sind, so nehmen sie die Betrachtenden doch auf eine Reise zu bestimmten Zielen in deinem Kunstwerk mit.



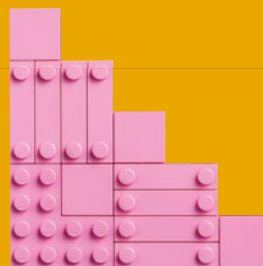
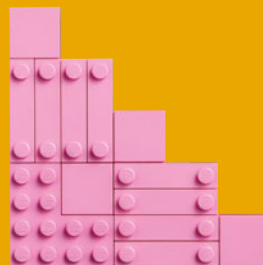
Nacho



Punkt



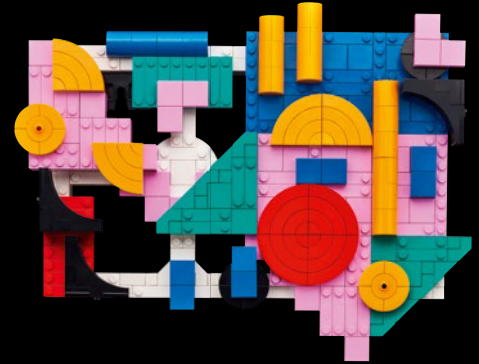
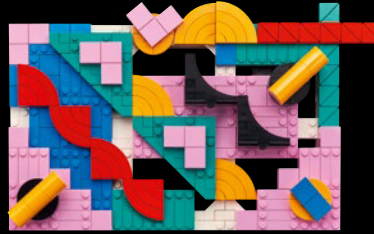
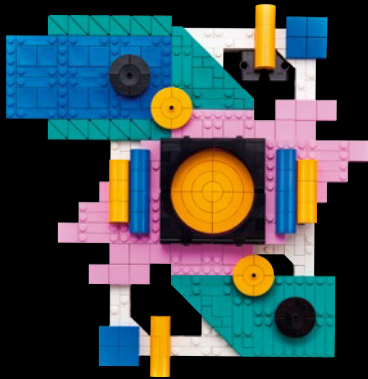
Streifen



Stufe

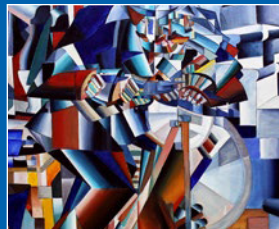


Paddel



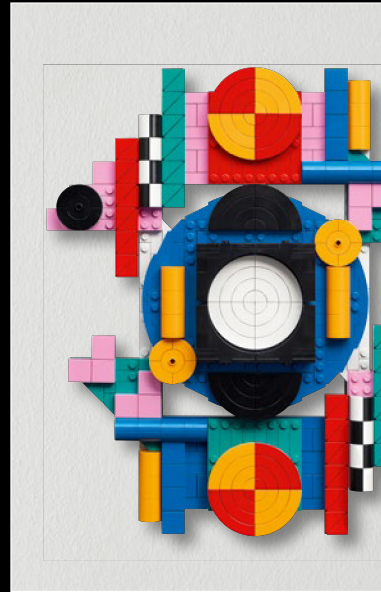
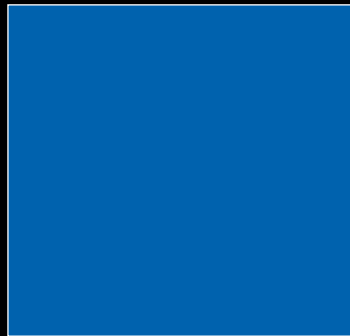
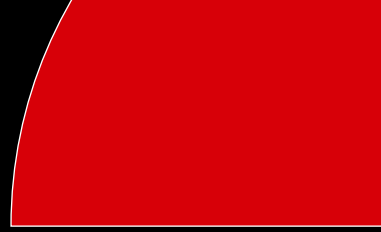
## PLATZIERUNG UND KONTRASTE

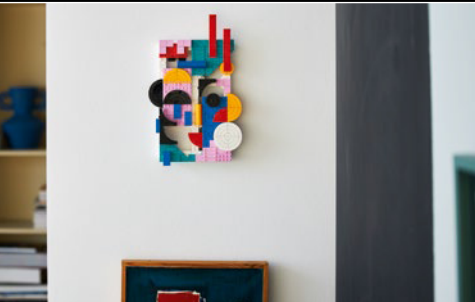
- Benutze deine Elemente oder verschiedene Farblöcke, um bunte Pfade oder Übergänge zwischen den Modulen zu bilden. Was passiert, wenn du deine **diagonalen Linien** hinter anderen Elementen platzierst, anstatt vor ihnen? Probier's aus!



## WAS IST DEINE PERSPEKTIVE?

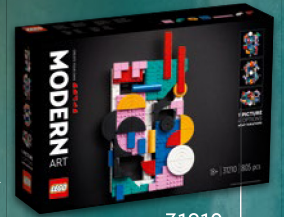
- Farbblockierung, Platzierung und Kontraste sowie helle und dunkle Farbtöne können dir helfen, deinem Kunstwerk Schwerpunkte, Tiefe und Perspektive hinzuzufügen. Jetzt musst du deinem Meisterwerk nur noch einen faszinierenden Namen geben, der die Neugier der Betrachtenden weckt!







2x



31210



ERWEITERE DEIN MODERNES KUNSTWERK  
Kombiniere 2 Sets



